

Varmt & Rent

INFORMATION FRÅN HÄSSLEHOLM MILJÖ AB | RENHÅLLNING OCH FJÄRRVÄRME **Juni 2018**

Trevlig sommar
önskar vi på
Hässleholm Miljö

INSPIRERANDE ARBETE FÖR MILJÖN

S.3

NYHETER PÅ ÅVC!

LÄS OM FÖRÄNDRINGAR PÅ
ÅTERVINNINGSCENTRALERNA

S.6

FJÄRRVÄRME

TRYGGT, SÄKERT OCH
MED KUNDEN I FOKUS

S.4



HÄSSLEHOLM MILJÖ AB
VI BRINER FÖR EN HÅLLBAR FRAMTID

JUNI 2018 INNEHÅLL

VD:n har ordet 2

Vi hämtar det mesta 3

Inspirerande miljöarbete 3

Fjärrvärme – tryggt, säkert
och med kunden i fokus 4

Nyheter på ÅVC 6

Hässleholm Miljö
informerar 8



Hässleholm Miljö AB (HMAB) är ett affärsmässigt bolag som helt ägs av Hässleholms kommun. Vi producerar och levererar fjärrvärme i Hässleholm och Tyringe samt behandlar och återvinner avfall från hushåll, industri och andra verksamheter.

För mer information kontakta:

Hässleholms kommun
Hässleholm Miljö AB
280 80 Hässleholm

Kundtjänst: 0451-26 82 00
hassleholmmiljo@hassleholm.se
www.hassleholmmiljo.se

FÖRÄNDRINGAR PÅ ÅTERVINNINGSCENTRALERNA OCH KUNDTILLSTRÖMNING TILL FJÄRRVÄRME

Under 2018 händer det mycket på våra återvinningscentraler runt om i kommunen och just nu pågår planeringen för fullt. Vi kommer löpande att modernisera och förbättra våra ÅVCer då en stor del av den maskinella utrustning som finns är införskaffad under sjuttioalet och är i stort behov av att uppdateras eller bytas ut. Öppettiderna har även justerats så att lunchstängningarna försvinner och vi får mer sammanhållna öppettider. De nya öppettiderna började gälla den 1 juni och du hittar de naturligtvis på vår hemsida.

Bemanningen på återvinningscentralerna har setts över vilket har lett till att varje ÅVC numera bemannas av minst två personer. Det gör att vi nu kan bli ännu bättre på att ta hand om dig som besökare! Arbetsmiljön för våra anställda ligger till grund för en annan förändring. Från och med den 1 januari 2019 kommer vi endast att ta emot avfall som lämnas i genomskinliga sopsäckar. För att inte göra redan inköpta säckar mindre användbara börjar vi processen nu och bedömer att vi vid årsskiftet ska ha övergått helt till genomskinliga säckar.

En del av er har märkt att vi blivit mer restriktiva med vilka fordon som vi kan ta emot på våra återvinningscentraler. ÅVCerna är inte byggda för att ta emot traktorer eller andra

större fordon och för att sätta våra besökares och anställdas säkerhet främst har vi tvingats begränsa vilka fordon vi tar emot.

2016/2017 byggde vi ut vårt fjärrvärmenät till Sjöröd och möjliggjorde för fastighetsägare att ansluta sig till miljövänlig och bekväm fjärrvärme. Nu har turen kommit till Tvärskogsområdet i Tyringe. Arbetet pågår för fullt och intresset har varit stort – bor du i området och är intresserad är du fortfarande varmt välkommen att höra av dig!

Det byggs mycket i Hässleholm och det är positivt för många fler än för oss. Att näringslivet har framtidstro nog för att bygga nytt för såväl verksamheter som boende är bra. Vi är väldigt glada att vi får förtroende att leverera klimatsmart fjärrvärme i de flesta projekt. Det visar att det inte bara är vi som har insett fördelarna med fjärrvärme.

Med vänliga hälsningar
Sven Carlsson, VD



VI HÄMTAR DET MESTA HEMMA HOS DIG!

Vi hämtar
din deponi

Du vet väl om att du kan få de flesta typer av avfall hämtat hemma? Förutom de fraktioner du sorterar hemmavid hämtar vi:

- Grovavfall: 4 ggr/år, max 10 kollin/tillfälle.
- Textilier: (Förpackas i genomskinliga säckar, max 5 säckar per gång).
- Har du villa- eller fritidsabonnemang kan du även få hämtat farligt avfall, deponi och matolja. Du lägger det i din röda miljöbox och beställer hämtning via hemsidan eller genom att kontakta kundtjänst. Saknar du en röd box? Hör av dig till oss så ordnar vi det.



Mer information om hur beställning och hämtning går till hittar du på www.hassleholmmiljo.se

INSPIRERANDE MILJÖARBETE

Det finns många skolor i kommunen som är stora inspirationskällor i sitt miljöarbete - Grönängsskolan och Vannarödsskolan är två exempel. Grönängsskolan jobbar hårt för att minska matsvinnet, bland annat genom att lära eleverna att inte ta mer mat än man äter upp, anpassa mängden mat som tillagas efter behov och ge varje klass en egen hink för matrester

för att kunna se hur mycket som kastas och sporra eleverna till att minska sitt matsvinn. Vannarödsskolan har under våren haft ett stort ämnesövergripande miljöprojekt där eleverna bl.a. har tagit fram ett samåknings-schema, bytt ut engångsartiklar i plast till papp eller porslin och anordnat en modevisning med second hand-kläder som sedan var till försäljning.

LÄS MER OCH SE FLER EXEMPEL PÅ SKOLORS
MILJÖARBETE PÅ WWW.HASSLEHOLMMILJO.SE

Fjärrvärme

– TRYGGT, SÄKERT OCH MED KUNDEN I FOKUS



Stort fokus på underhållsarbete

– Med kunnig personal och fokus på förebyggande underhåll kan vi ha en hög tillgänglighet och erbjuda våra kunder en trygg och driftsäker fjärrvärme, säger Henrik Tomsson, chef över enheten Underhåll på Hässleholm Miljö. Fjärrvärmenäten i Hässleholm och Tyringe består av över 324 000 meter ledningar med 2655 m³ vatten som flödar. Tillsammans med anläggningarna är det mycket som ska ses över och underhållas för att undvika oplanerade avbrott och garantera obegränsat med värme och varmvatten till kunderna.

Underhållsarbetet planeras noga

för att fördela resurserna på rätt sätt och fokusera på det som är viktigast. Tyngdpunkten ligger på förebyggande underhåll eftersom det minskar antalet akuta ingrepp markant. – Ibland misslyckas vi, men i de flesta fall följer vi planeringen och med den breda kompetens som finns på bolaget kan vi hålla en tillgänglighet i fjärrvärmeleveransen på över 99 %, berättar Henrik.

Intensiva dagar under vår och sommar

Stora underhållsarbeten i fjärrvärmenätet planeras till de varma månaderna för att kunderna ska påverkas så lite som möjligt. – Vi försöker

undvika stora underhållsarbeten under höst och vinter men ibland gör omständigheter att vi blir tvingade till det, exempelvis om fjärrvärmenät behöver åtgärdas akut, förklarar Henrik. Under vintern upptäcks läckor även enklare och vid flertalet tillfällen har tips kommit från kunder som upptäckt "varma zoner" där snön aldrig lägger sig. – Misstänker du ett läckage får du gärna höra av dig till oss, hälsar Henrik.

Pannorna på fjärrvärmeverken genomgår varje vår och sommar en revision för att sota, göra rent och inspektera vad som är slitet och behöver bytas ut. Detta för att pannorna ska fungera utan problem och undvika ofrivilliga stopp under vintern.

Vad händer inne på fjärrvärmeverket?

24 timmar om dygnet, årets alla dagar övervakas fjärrvärmepannorna i Hässleholm och Tyringe av vår kunniga personal. – Vår viktigaste uppgift är att se till att kunderna har det varmt och skönt, säger Kenth Carlström, drifttekniker på Hässleholm Miljö. Som drifttekniker arbetar man med allt från övervakning och styrning av pannorna till drift-

”FÖRDELA RESURSERNA PÅ RÄTT SÄTT OCH FOKUSERA PÅ DET SOM ÄR VIKTIGAST.”

optimering, förebyggande underhåll av panncentralerna och städning. – Det är roligt när vårt arbete uppskattas. Vi fick dagens ros i tidningen för några veckor sedan vilket vi blev väldigt glada över. Vi arbetar ständigt för att optimera och förbättra fjärrvärmeverken så att vi kan erbjuda våra kunder en driftsäker fjärrvärme, berättar Kenth.

Det är många steg man tar, om man inte väljer att åka hiss. – Jag kommer ofta upp i mer än 10 000 steg på ett skift, berättar Kenth.

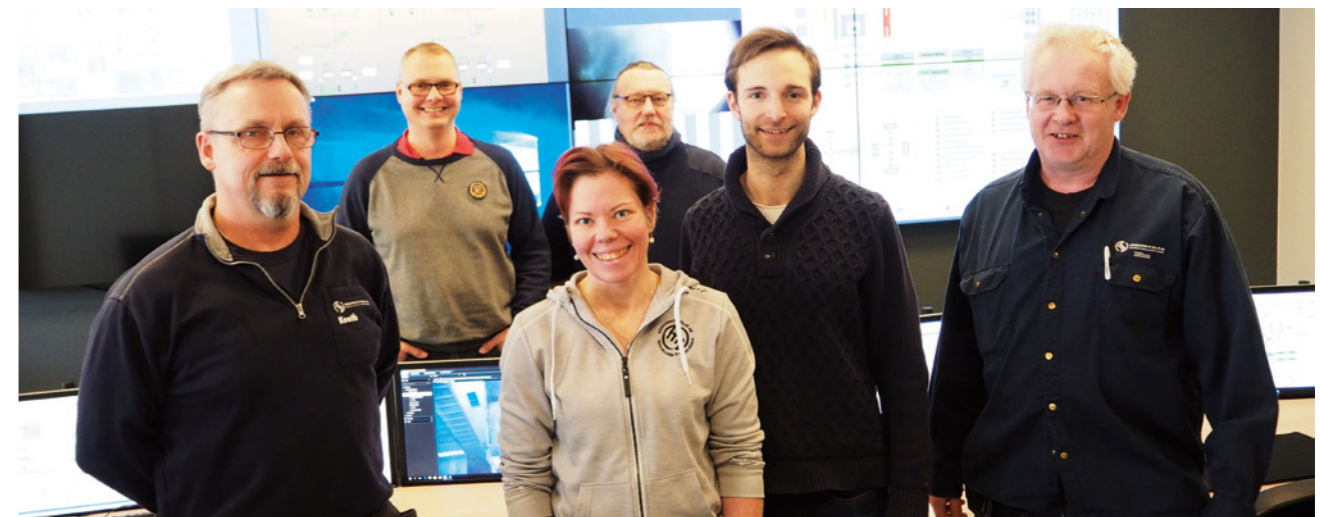
Vattnet i fjärrvärmenätet färgas grönt för att vi lättare ska kunna upptäcka läckor. Driftteknikern Håkan Stahre är den som tillsätter den gröna färgen i vattnet.

Vill du veta mer?

Är du intresserad av fjärrvärme och vill veta mer? Eller har du redan fjärrvärme men är i behov av en ny central? Tveka inte att kontakta oss!



Vår fjärrvärmesäljare Marie är glad över att de första kunderna i Tvärskogsområdet nu är anslutna till fjärrvärme. – Vi fortsätter vårt arbete i Tyringe under hela året och hälsar nya kunder varmt välkomna, säger Marie.



Några av de medarbetare som dagligen arbetar för att vi ska kunna erbjuda klimatsmart fjärrvärme till invånarna i Hässleholm och Tyringe. Henrik Tomsson, Enhetschef Underhåll, Matthsz Håkansson, Underhållssamordnare, Kenth Carlström, Drifttekniker, Marie Jensen, Fjärrvärmesäljare, Filip Trotz, Fjärrvärmeingenjör och Håkan Stahre, Drifttekniker

ÅTERVINNINGSCENTRALERNA FÖRÄNDRAR & FÖRNYAR

Det händer mycket på våra återvinningscentraler just nu. Nedan kan du ta del av de senaste nyheterna.



Lite nyheter för att förbättra våra återvinningscentraler

Nya öppettider

Den 1 juni justerades öppettiderna på återvinningscentralerna i kommunen. Lunchstängningarna på ÅVCerna i Bjärnum, Hästveda, Sösdala, Tyringe och Vinslöv har bland annat tagits bort och öppningstiden har i samband med det flyttats fram en timme. De nya öppettiderna hittar du på vår hemsida.

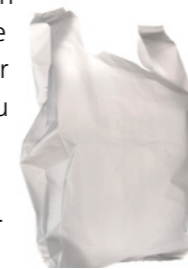
På grund av hälso-
risken tar vi endast
emot asbest som är
väl emballerad

Asbest – tas emot väl emballerad

Asbest är farligt avfall och tas endast emot på återvinningscentralen i Vankiva. Asbesten måste vara väl förpackad vid transport och lossning eftersom dammet är hälsofarligt vid inandning. Kontakta personalen på Vankiva ÅVC när du kommer till anläggningen så visar de dig rätt. Lossning sköter du själv. Tänk på att förpacka asbesten så att du enkelt kan lyfta in den i en container.

Genomskinliga sopsäckar är det nya svarta

Från och med den 1 januari 2019 tar vi endast emot avfall i genomskinliga sopsäckar på våra återvinningscentraler. Förändringen görs för att öka mängden avfall som går till återvinning, minska risken för felsortering och skapa en bättre arbetsmiljö för vår personal. Redan nu finns genomskinliga sopsäckar att köpa på våra återvinningscentraler.



Godkända fordon när du besöker ÅVC

Vi är måna om säkerheten på våra anläggningar och vill att våra återvinningscentraler ska vara säkra att vistas på, både för dig som besökare och för vår personal. Vid besök på någon av våra återvinningscentraler är det därför viktigt att du använder en personbil, normalstort släp (3 m³) eller lättare lastbil upp till 3 m³. Har du en traktor, personbil med större släp eller lastbil över 3,5 ton är du välkommen till Hässleholms Kretsloppscenter.



Alexander, Andrej och Madelene ser positivt på införandet av transparenta sopsäckar. – Nu kan vi i större utsträckning hjälpa våra besökare att sortera rätt så att vi tar tillvara på så mycket resurser som möjligt. Att återvinna avfallet gör stor skillnad. – I Hässleholms kommun sparar vi över 40 000 träd varje år tack vare de pappersförpackningar och tidningar kommuninvånarna sorterar, berättar Madelene.



Sök årets miljöstipendium!

Känner du någon som borde belönas för sitt miljöarbete? Nu har du chansen att söka eller nominera någon som kandidat till årets miljöstipendium.

Varje år delar vi ut ett stipendium på 20 000 kr för att uppmuntra och främja insatser som bidrar till en hållbar utveckling. Enskilda personer, grupper, föreningar eller organisationer – alla kan söka. Läs mer på:

www.hassleholmmiljo.se.

Magneten

Öppnar i augusti

Den 14 augusti öppnar vi äntligen upp portarna till Magneten – Makerspace, Återbruksbutik och Återvinningspunkt. Här kan du fynda second hand genom byteshandel, lämna mindre mängder avfall såsom förpackningar, farligt avfall, elavfall, textil och batterier och vara kreativ och skapa eller laga saker som du själv tagit med dig eller bytt till dig genom återbruksbutiken.

Öppettider: Tisdagar och torsdagar 14–18 | Fjärde lördagen i månaden 10–14

HÄSSLEHOLM MILJÖ INFORMERAR

Soptömning i midsommar

Under midsommarveckan kan soptömningen komma att avvika. Sätt ut dina kärl en dag tidigare än ordinarie tömningsdag och låt dem stå tills de blir tömda.

Vi är måna om dig!

Den 25 maj ersatte GDPR den svenska personuppgiftslagen (PuL), vilken ställer högre krav på hur myndigheter, organisationer och företag behandlar personuppgifter. För oss är det viktigt att du känner dig trygg med hur vi hanterar din personliga information. Vi på Hässleholm Miljö följer de regelverk som finns och du kan känna dig säker på att vi hanterar uppgifter som du lämnar till oss på ett korrekt sätt.

För mer information kontakta:

Kundtjänst: 0451-26 82 00

hassleholmmiljo@hassleholm.se

www.hassleholmmiljo.se

Aktuella öppettider hittar du på vår hemsida

