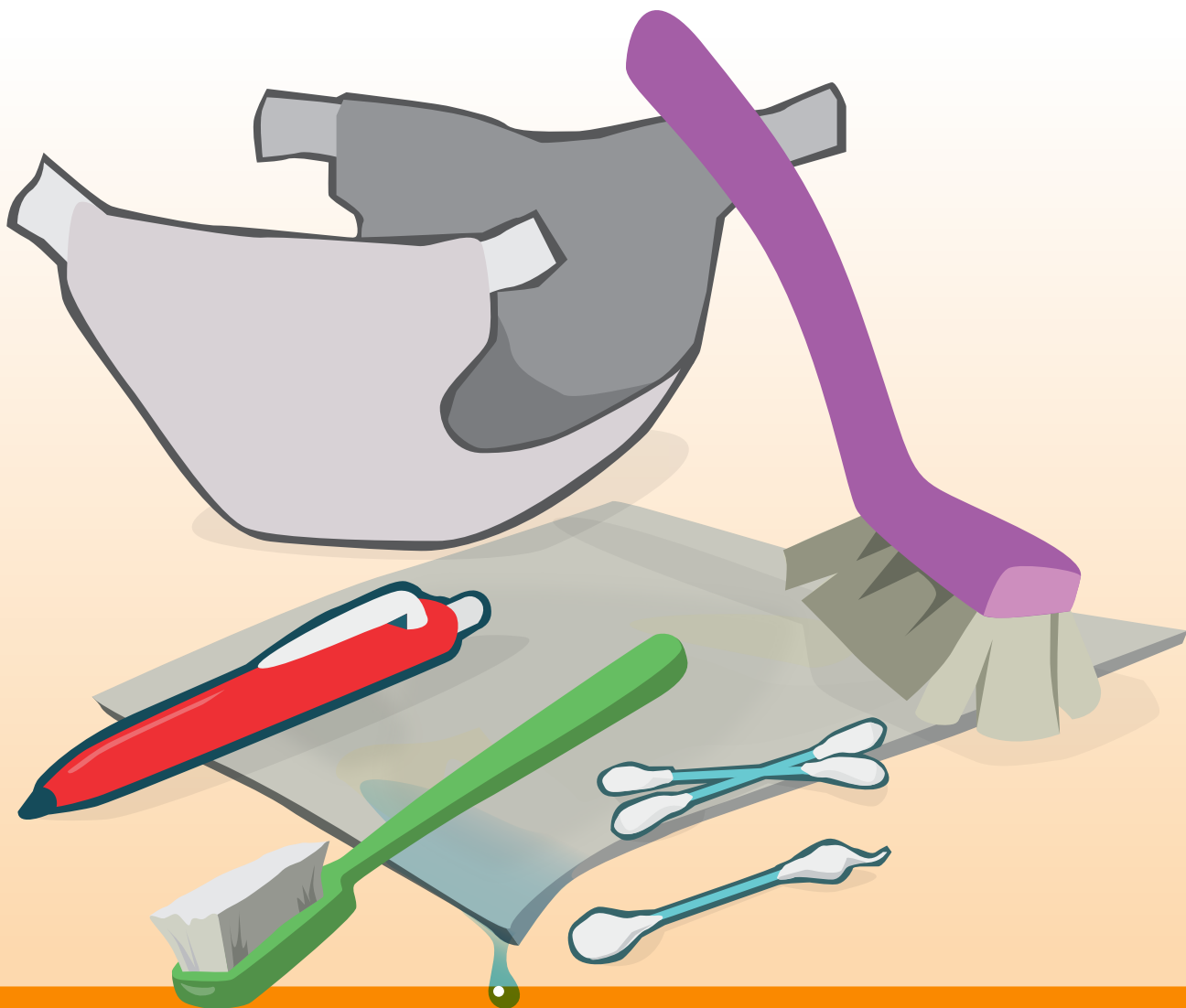


Batterier

Exempel på avfall:

Batterier i olika storlekar.

Batterier kan innehålla farliga ämnen.
Det är därför extra viktigt att de lämnas till återvinning



Brännbart

Exempel på avfall:

**Blöja, binda, tampong, dammsugar-
påse, kattsand, hundbajspåse,
bomullstops, disktrasa, tandborste
och diskborste.**

Mycket av det som förr slängdes i brännbart ska idag sorteras ut i förpackningar. Plastpåsen ska vara knuten.



Deponi

Exempel på avfall:

**Dricksglas, kaffekopp, keramik,
kruka och fönsterglas.**

I deponi ska du kasta en tallrik eller ett dricksglas som gått sönder. Mycket av det som tidigare slängdes i deponi ska idag slängas i metall.



Farligt avfall

Exempel på avfall:

**Färg, olja, lösningsmedel, nagellack,
parfym och sprayförpackning
med innehåll**

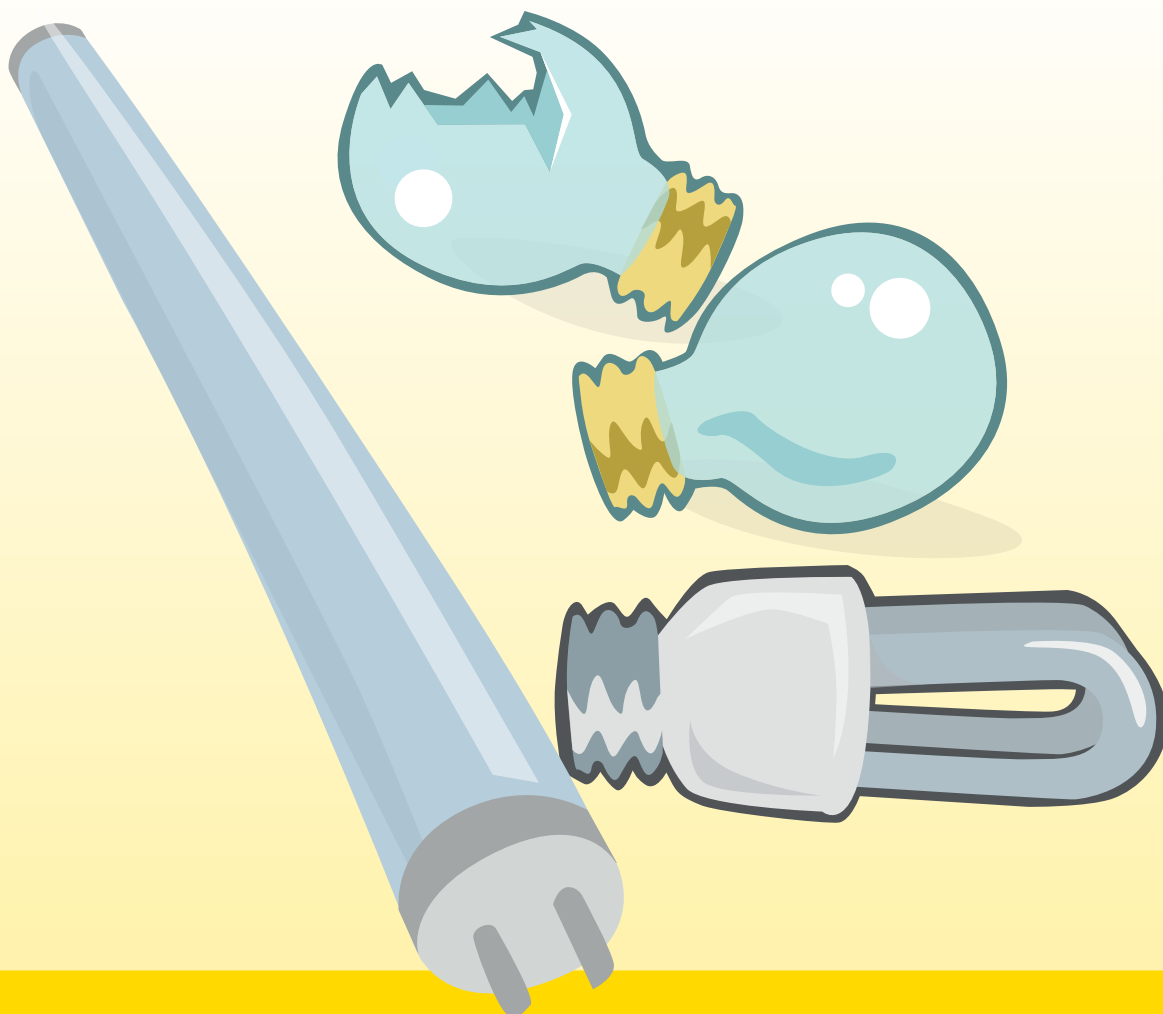
Dina flaskor och burkar ska vara märkta med vad de innehåller.
Detta för att minska riskerna för personal och miljö,
det förenklar även sorteringen.



Färgat glas

Exempel på avfall:
**Flaskor och burkar av
färgat glas.**

Flaskorna och burkarna ska vara tömda på innehåll. Korkar ska ligga i brännbart, kapsyler och metallock ska läggas i metall.

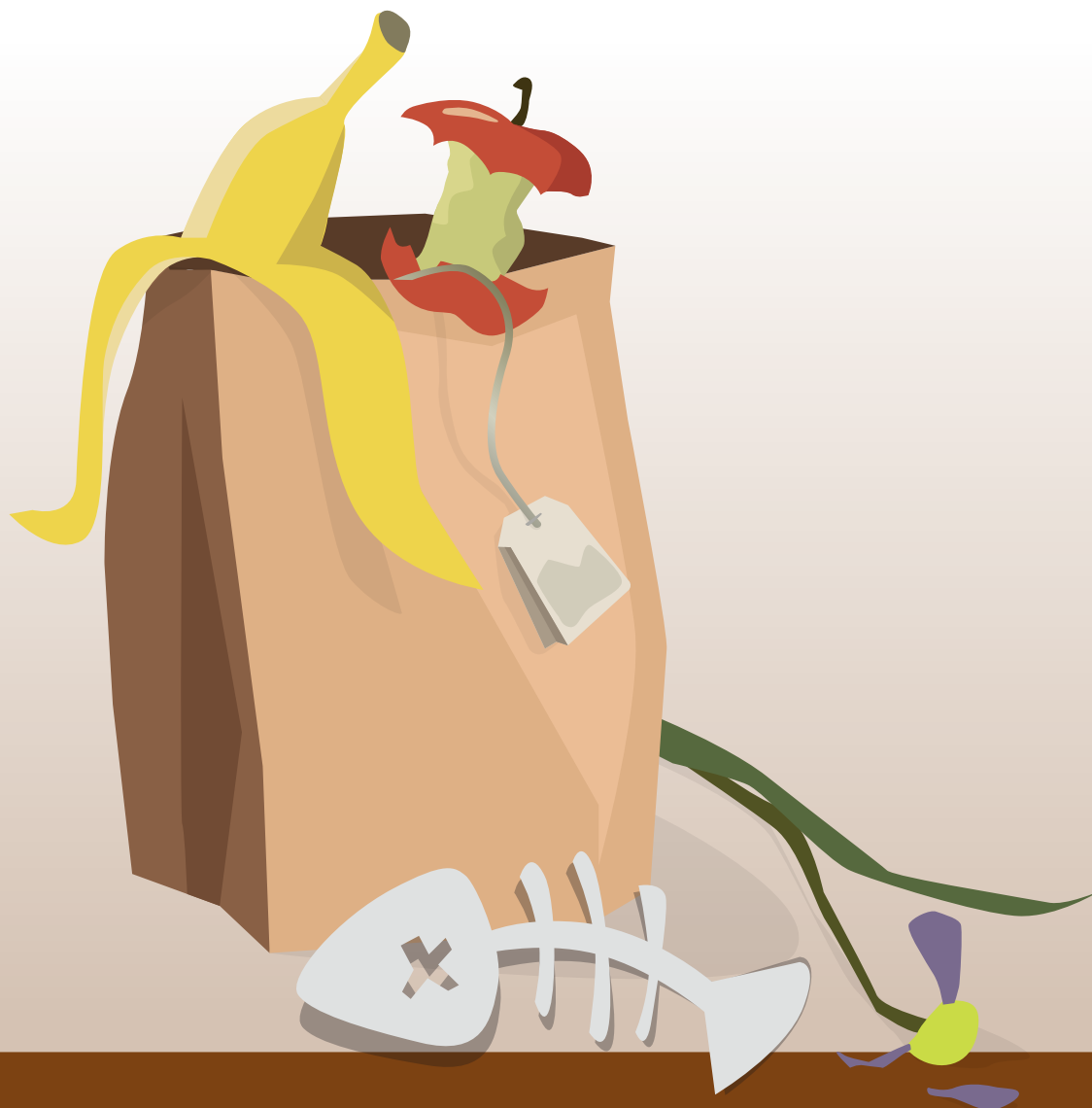


Ljuskällor

Exempel på avfall:

**Glödlampa, lysrör,
lågenergilampa och halogenlampa.**

Visste du att 97 % av innehållet i en glödlampa kan återvinnas?



Matavfall

Exempel på avfall:

Skal från grönsaker och frukt, kött- fisk- och skaldjursrens, te- och kaffesump, vissna blommor och övriga matrester.

Matavfall måste slängas i en matavfallspåse av papper, biogasanläggningen kan inte hantera plast.



Matfett / Matolja

Exempel på avfall:

Matfett och matolja i pet-flaskor

Visste du att begagnad matolja återvinns! Det renas i olika processer och används i nya produkter som stearinljus och tvål.



Metall

Exempel på avfall:

**Konservburk, metallock, kapsyl,
metalltub och aluminiumfolie.**

Är du osäker på om din sopa ska slängas i metall eller plast?
Testa att knyckla ihop den till en boll. Stannar den som en boll är
det metall, vecklar den ut sig igen är det en plastförpackning.

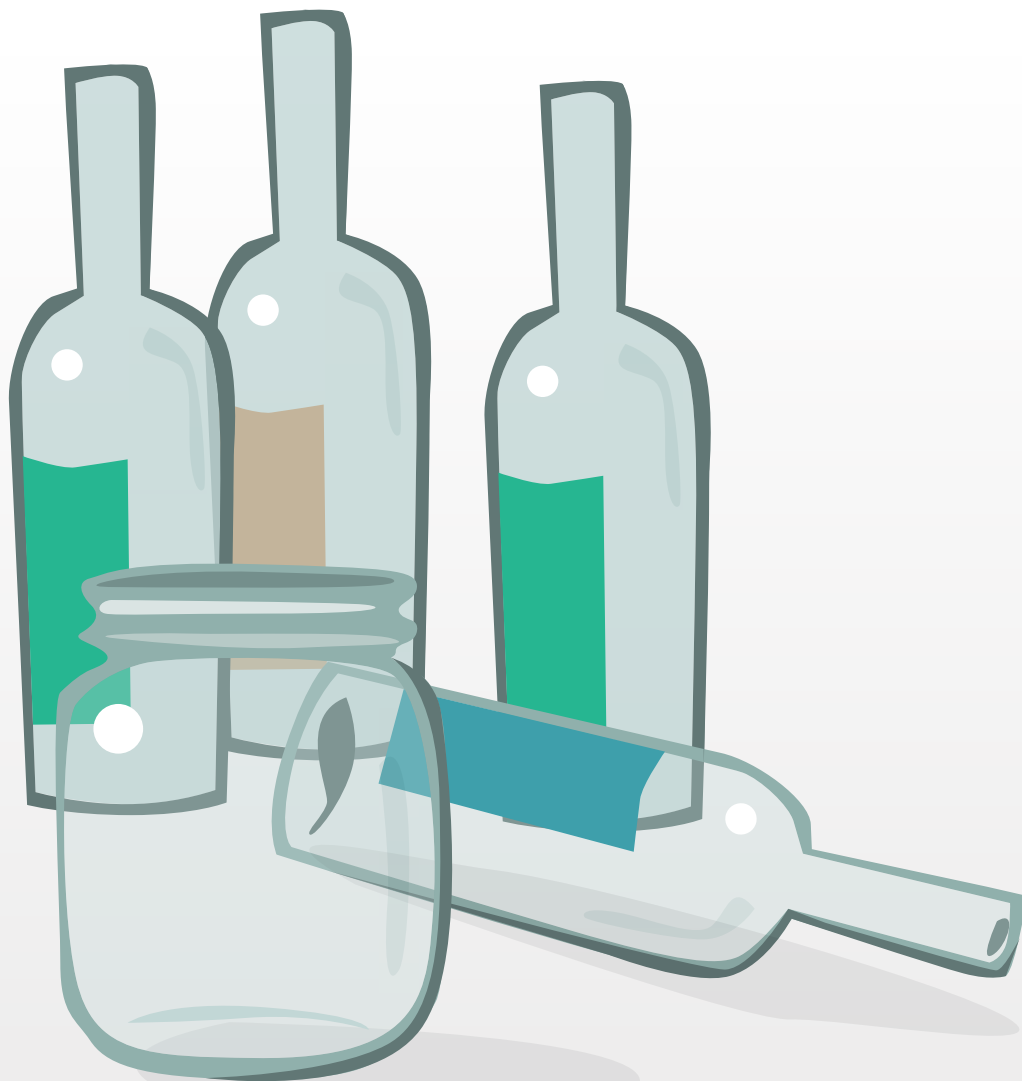


Mindre elavfall

Exempel på avfall:

**Mobiltelefon, hårfön, elsladd,
elvisp, hörlurar och rakapparat.**

Elavfall innehåller en rad farliga ämnen. Det är därför extra viktigt att dessa lämnas till återvinning.



Ofärgat glas

Exempel på avfall:

Flaskor och burkar av ofärgat glas.

Flaskorna och burkarna ska vara tömda på innehåll. Korkar ska ligga i brännbart, kapsyler och metallock ska läggas i metall.



Pant

Exempel på avfall:

Flaskor och burkar med pantmärket på.

Visste du att 11 pantade burkar sparar energi
som räcker till en fem minuters lång dusch?



Pappersförpackningar

Exempel på avfall:

**Mjölkpaket, flingpaket,
tvättmedelspaket, pizzakartong,
omslagspapper och papperspåse.**

Tryck ihop dina pappersförpackningar
så får du plats med fler.





Plastförpackningar

Exempel på avfall:

**Ketchupflaska, chipspåse, tandkräms-
tub, plastpåse, förpackningar av frigolit
och schampoflaska.**

Du behöver inte skölja ur plastförpackningarna men de måste vara tömda på innehåll. Hårda och mjuka plastförpackningar slängs tillsammans.



Textil

Exempel på avfall:

**Hela och trasiga kläder, sängkläder,
hushållstextilier, endast hela skor,
hattar, handväskor och bälten.**

Visste du att det krävs 2600 liter vatten för att producera
en t-shirt av bomull med tryck.





Tidningar

Exempel på avfall:

**Tidning, katalog, ritpapper,
reklamblad och kvitto.**

Kuvert och post-it-lappar slänger du i brännbart.



Trädgårdsavfall

Exempel på avfall:

**Mossa, gräsklipp, grenar,
löv och vissna blommor.**

Större grenar och buskar ska lämnas på
någon av återvinningscentralerna.



Wellpapp

Exempel på avfall:

**Emballage, kartonger och
lådor av vågformad papp.**

Tryck ihop wellpappen så får du plats med fler.